

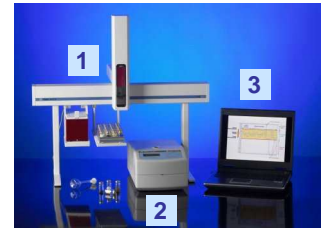
HERACLES · 子鼻是气味和 · 性有机物分析 · ，可以采用手 · 和自 · · · 器。它有 · 不同配制： · 室或便携式。采用了超快速气相色谱 · 技 · 。

### 系 · 特色

- 1 · 方式: 多 · 不同配制
  - 自 · 空 · ·
  - 自 · 空和液体 · ·
  - 手 · 气体和液体 · ·
  
- 2 Heracles 主机特点 :
  - 2 根毛 · 管柱, · 度 1–3m, 直径 100 μ – 320 μ ID,
  - 快速程序 · 力和温度控制
  - 温度程序范 · 室温 – 300°C, 升温速率 0.1 – 20°C/s
  
  - 双 FID · · 器
  - · 气作 · · 气, · 度要求 99,995 %, · 力范 · 60 to 80 PSI, 最大流速 50 ml/min
  - 内置可程序控制捕集阱 (室温 – 300°C)
  - 内置真空 · 用于将气体 · 品抽入捕集阱
  - 可以使用 SPME · · , 内部 · 气冲洗
  - 可以直接液体 · ·
  - 尺寸: · , · , 高: 9.25" x 15.5" x 7" (23.5 x 39.7 x 17.8 cm) – 重量: 10 lbs (4.5 kg)
  
- 3 数据 · 理和 · 器控制
 

完整的数据 · 理 · 件包, 包括色 · 模 · 和指 · 分析模 · (Radar plot, SQC, PCA, DFA, PLS, SIMCA)

  - 工作 · 境
    - 温度范 · : 0°C – 35°C
    - 存 · 温度范 · : -20°C – 60°C
    - 相 · 湿度范 · : 0 – 100 % (没有凝 · )
  
  - 性能指 ·
    - 重 · 性 1 – 3% 定量分析
    - 保留 · · RSD 0.1–0.3%
    - 分析 · · : VOCs < 20 sec., SVOCs < 60 sec
    - 灵敏度 · 高 (ppm)
  
  - 品要求
    - 空气或气体 · 品室温条件下 · 力范 · 0–30 psig
    - 水或土壤 · 品 · 行 VOC/ SVOC · 空分析
    - 可以采用 SPME, P&T & SPDE · 品前 · 理方式



Lab configuration



On-field configuration