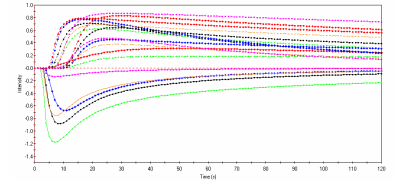
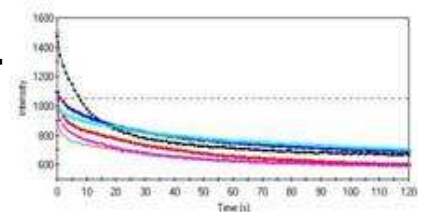


采用不同 技 术 的 器 生 的 原 始 数 据 都 不 一 。

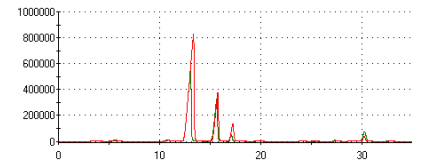
- **气 体 感 器 技 术** : 当 感 器 与 性 有 机 物 接 触 , 感 器 的 阻 生 化 。 根 据 感 器 示 的 原 始 数 据 都 是 其 阻 的 化 。



- **ChemFET 化 学 效 感 器** : 当 感 器 浸 入 液 体 品 后 , 量 感 器 与 准 参 比 极 的 差 。 下 的 原 始 数 据 是 个 感 器 达 到 定 平 衡 状 后 的 差 。



超 快 速 气 相 色 谱 : 原 始 数 据 是 由 保 留 时 间 和 峰 高 、 峰 面 积 成 的 。



- **指 纹 技 术** : 不 同 柱 子 分 离 的 整 体 信 息 。 原 始 数 据 是 由 荷 比 成 的 碎 片 信 息 。

